



**KURTH
ELECTRONIC**



KE7200

Aktiver Netzwerktester
Active Ethernet LAN Testing



KE7100

Netzwerktester
Ethernet LAN Testing

KE7207

Der Profi-Kit für die Installation
und Fehlersuche in Netzwerken

*The perfect toolbox for
network troubleshooting*



PoE-Test
Ethernet Performance

KE7200



Der KE7200 Ethernet Performance Tester ist der ideale Helfer bei Inbetriebnahmetests, Fehlersuche und der Dokumentation in Netzwerken mit herausragendem Preis-Leistungs-verhältnis. Vielseitige Funktionen, das große grafische Display und die intuitive Bedienung ermöglichen dem Anwender ein effizientes Arbeiten. Lange Batterielaufzeiten und das robuste Gehäuse sind die perfekten Voraussetzungen für den täglichen Einsatz.

Ader und Aderpaare der Kabelstrecken prüft der KE7200 auf Durchgang, Unterbrechung, Kurzschluss, Vertauschung und Überziehung (Split Pair) und ermittelt gleichzeitig Kabellänge und Distanz zum Fehler. Mit der vom Benutzer intern konfigurierbaren Kabeldatenbank gehören unbekannte Kabel- sowie Verdrahtungsschematas der Vergangenheit an.

Bis zu 32 individuelle Remote-Einheiten können vom KE7200 gleichzeitig verwaltet werden. Das Gerät prüft Anschlüsse auf die Verfügbarkeit von Power over Ethernet (PoE) und ermittelt die zur Verfügung stehende Leistung.

Aktive Netzwerktests, wie die Erkennung der Geschwindigkeit bis 1 Gigabit, Auflistung der vorhandenen Netzwerkteilnehmer mit Name, IP- und MAC-Adresse sowie der konfigurierbare Ping-Stresstest mit detaillierter Statistik, informieren über Netzwerk und eventuell fehlerhafte Komponenten.

Zur Zuordnung der Datenports aktiviert die Portfinderfunktion die Link-LED am Switch und der integrierte Tonsendemodus erlaubt mittels optionaler PROBE310 die Lokalisierung von Kabeln im Bündel oder am Patchfeld.

Die mitgelieferte Ethernet-Manager Software ermöglicht das Erstellen von Messprotokollen und verwaltet Kabeltests und Netzwerkinformationen.

The KE7200 Ethernet Performance Tester is an easy-to-use tool that verifies and troubleshoots all types of Ethernet cable installation, from essential copper wiring tests to active IP Ping.

LAN cabling is tested for wire continuity, opens, shorts, miswires and split pairs. The cable length and distance to fault are detected by TDR.

Connected Devices will be checked for their availability of Power over Ethernet (PoE) by available type and which power level is supported.

The KE7200 finds and displays network performance up to 1 Gigabit, network-connected devices with their IP/MAC addresses. The constant ping mode allows the user to generate traffic and locate malfunctioning network devices.

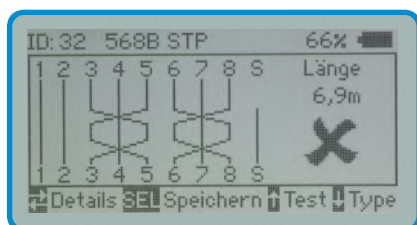
Including Ethernet-Manager Software for data transfer to PC and print out test reports.

Auf einen Blick

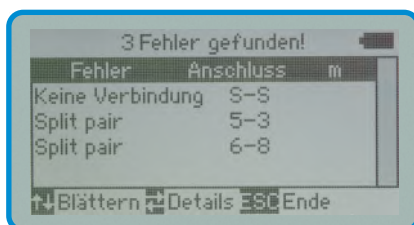
- Erkennung und Lokalisierung von Kabelfehlern
- Kabellängenmessung mittels TDR-Methode bis 150 m
- Power over Ethernet Lasttest (IEEE802.3af)
- Erkennung von 10/100/1000 Mbit Verbindungen
- Netzwerkskan und Ping-Stresstest
- Überspannungsgeschützt bis 100 V
- Speicherung und individuelle Protokollerstellung

At a glance

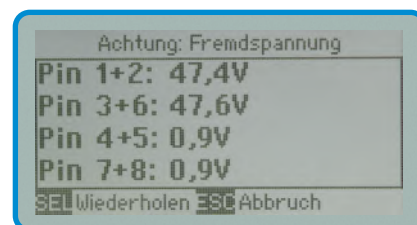
- Wire-mapping and precise fault location
- Measures cable lengths up to 150 m (TDR)
- Power over Ethernet Test to IEEE802.3af standard
- Tests LAN using Static IP or DHCP up to 1 Gbit
- List of active LAN devices and continuous Ping Test
- Master/Remote over voltage protected up to 100 V AC
- Stores data and print out of test reports



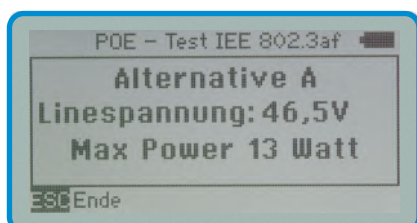
Klare Anzeige von Verdrahtungsfehlern
Clear indication from wiring tests



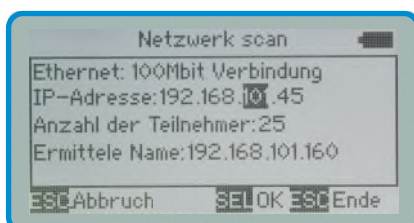
Detaillierte Fehlerinformation
Detailed fault information



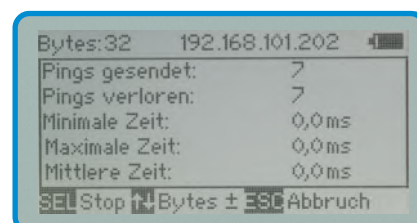
Bei Fremdspannung Anzeige der Spannung
Detects external voltage



PoE-Test: Ermittlung und Anzeige der Leistung
PoE-Test: Measuring of voltage and current



Erkennen der Netzwerkteilnehmer
List of active LAN devices



Ping von beliebiger IP-Adresse
Ping of selected addresses

Ethernet-Manager

Kabelmessungen und Netzwerkinformationen über Teilnehmer, Geschwindigkeit und Domain können gespeichert werden. Die dem KE7200 mitgelieferte Windows PC-Software Ethernet-Manager informiert desweiteren ausführlich über Kabellängen, Kabelfehler und erlaubt die Erstellung von kundenspezifischen Messprotokollen.

Cable measurements and information about Ethernet performance can be stored and transferred to a PC or laptop. The included Windows PC-Software Ethernet-Manager gives clear indication about cable length, cable faults and allows the creation of subscribers measurement logs.

The screenshot displays the Ethernet-Manager software interface. At the top, there is a table listing test results with columns for Nr., Name der Messung, Teilnehmer, IP-Adresse, MAC-Adresse, Geschwindigkeit, Domain, and Datum. Below this, a detailed view of a test is shown, including fields for Kunde, Adresse, Bemerkung, and Techniker. A central diagram illustrates the cable wiring configuration with 8 pairs of wires. To the right, a table shows the results of the test, including the number of faults found and the pin configuration.

Profi Netzwerk- und Leitungssucher-Kit / Network and Cable Finder Kit



KE7207

Profi-Kit für die Installation, Fehlersuche und Dokumentation in allen Arten von Netzwerken.

KE7207 besteht aus dem aktiven Netzwerktester KE7200 und dem Leitungssucher Kit KE701 Telco im stossfesten Kunststoffkoffer inklusive Prüfkabel, Software und Batterien.

Der KE701 Telco ermöglicht dem Anwender zusätzlich Kabel und Adernpaare in kürzester Zeit berührungslos zu finden und erlaubt den Einsatz an Telefon-, Netzwerk- und spannungsfreien Elektroinstallationen.

Dieses Kit ist eine hervorragende Grundausstattung für alle Anwender.

The perfect toolbox for troubleshooting in all kind of networks.

KE7207 comes with the active Network Tester KE7200 and the Cable Finder Kit KE701 Telco in a durable case including test cables, software and batteries. The KE701 allows the user to precisely locate wire pairs or cables inside walls or unmarked bundles.

Helpful for installation, maintenance or documentation - save time and costs.

Auf einen Blick

- Prüfung der Netzwerkverdrahtung und Längenmessung
- IP-Netzwerkscan / Ping-Stresstest / PoE-Lasttest
- Dokumentation der Messungen mittels Software
- KE701 Telco findet jede Art von Kabel - auch unter Putz
- Leitungssuche auch auf aktiven Telefonleitungen
- Prüfung von Durchgang und Widerstand mit LED / Ton
- Überspannungsschutz bis zu 500 V AC
- Akustische/visuelle Anzeige am Suchsignalempfänger
- Taschenlampenfunktion für dunkle Suchbereiche

At a glance

- Wire-Mapping and length measurement
- Network Scan / Ping Test / PoE Test
- Data transfer to PC and print out test reports
- KE701 Telco locates any kind of cable - even inside walls
- Cable tracing over live telephone lines
- Tests for continuity and resistance with LED / tone
- Over voltage protected up to 500 V AC
- PROBE with audible and visual indicator
- With build-in torch light for dark areas

| Artikelnr. | Typ | Artikelbezeichnung / Description |
|------------|--------|--|
| 0.49420 | KE7200 | Aktiver Netzwerktester mit 2 Remote Einheiten KE7010, PC Software, Prüfkabelsatz und Schutztasche <i>Ethernet Performance Tester with 2 Remote Units KE7010, PC software, test cables and pouch</i> |
| 0.49452-7 | KE7207 | Aktiver Netzwerktester und Leitungssucher Kit im Gerätekofer bestehend aus: KE7200, 2 Remote Einheiten KE7010, KE701 Telco, PC Software, Prüfkabelsatz und Batterien <i>Ethernet Performance Tester and Cable Finder Kit in hard plastic case: KE7200, 2 Remote Units KE7010, KE701 Telco, PC Software, test cables and batteries</i> |

KE7100

Der KE7100 LANcheck ist ein einfach zu bedienender, handlicher und kostengünstiger LAN Tester. Der kleine Bruder des KE7200 Ethernet Performance Tester eignet sich perfekt für Messungen in Netzwerken bei denen keine Dokumentation erforderlich oder nötig ist.

Adern und Adernpaare der Kabelstrecken prüft der KE7100 auf Durchgang, Unterbrechung, Kurzschluss, Vertauschung und Überziehung (Split Pair) und ermittelt gleichzeitig Kabellänge und Distanz zum Fehler. Mit der vom Benutzer intern konfigurierbaren Kabeldatenbank gehören unbekannte Kabel- sowie Verdrahtungsschematas der Vergangenheit an.

Bis zu 32 individuelle Remote-Einheiten können gleichzeitig verwaltet werden.

Das Gerät prüft Anschlüsse auf die Verfügbarkeit von Power over Ethernet (PoE) und ermittelt die zur Verfügung stehende Leistung.

Zur Zuordnung der Datenports aktiviert die Portfinderfunktion die Link-LED am Switch und der integrierte Tonsendemodus erlaubt mittels optionaler PROBE310 die Lokalisierung von Kabeln im Bündel oder am Patchfeld.

The KE7100 LANcheck is an easy-to-use and cost-saving tool for verification and troubleshooting in small and big networks. The KE7100 is the perfect device for networks measurements without the need for documentation.

LAN cabling is tested for wire continuity, opens, shorts, miswires and split pairs. The cable length and distance to fault are detected by TDR.

Connected Devices will be checked for their availability of Power over Ethernet (PoE) by available type and which power level is supported.



Auf einen Blick

- Erkennung und Lokalisierung von Kabelfehlern
- TDR-Längenmessung bis 150 m
- Integrierte konfigurierbare Kabeldatenbank
- Power over Ethernet Lasttest (IEEE802.3af)
- Portfinder-Funktion und Tonsende-Modus
- Überspannungsgeschützt bis 100 V

At a glance

- Wire-mapping and precise fault location
- Measures cable lengths up to 150 m (TDR)
- Build-in user settable cable database
- Power over Ethernet Test to IEEE802.3af
- HUB-Blink and trace tone signal
- Master and Remote over voltage protected to 100 V

Netzwerk und Leitungssucher Kit / Network and Cable Finder Kit

KE7107

Kit für die Installation und Fehlersuche in allen Arten von Netzwerken.

KE7107 bestehend aus dem Netzwerktester KE7100 LANcheck und dem Leitungssucher Kit KE701 Telco im stossfesten Kunststoffkoffer inklusive Prüfkabel und Batterien.

Der KE701 Telco ermöglicht dem Anwender zusätzlich Kabel und Adernpaare in kürzester Zeit berührungslos zu finden und erlaubt den Einsatz an Telefon-, Netzwerk- und spannungsfreien Elektroinstallationen.

Dieses Kit ist eine sinnvolle Erstausrüstung bei der Arbeit in Netzwerken ohne Dokumentationsbedarf.

The toolbox for troubleshooting in all kind of networks.

KE7107 comes with the active Network Tester KE7100 LANcheck and the Cable Finder Kit KE701 Telco in a durable case including test cables and batteries. The KE701 allows the user to precisely locate wire pairs or cables inside walls or unmarked bundles.

Helpful for installation and maintenance - save time and costs.



| Artikelnr. | Typ | Artikelbezeichnung / Description |
|------------|--------|--|
| 0.49410 | KE7100 | LAN Tester mit 1 Remote Einheit KE7010, Prüfkabelsatz und Schutztasche LAN/Network Tester with 1 Remote Unit KE7010, test cables and pouch |
| 0.49451-7 | KE7107 | Netzwerktester und Leitungssucher Kit im Gerätekofter bestehend aus: KE7100, 1 Remote Einheit KE7010, KE701 Telco, Prüfkabelsatz und Batterien LAN/Network Tester and Cable Finder Kit in hard plastic case: KE7100, 1 Remote Unit KE7010, KE701 Telco, test cables and batteries |

KE7200 / KE7100

| Produktmatrix Comparison sheet | KE7200 Ethernet Performance Tester | KE7100 LANcheck |
|--|---|----------------------------------|
| Prüfen der Verkabelungsstrecke mit PIN- und Paarzuordnung (Wiremap) <i>Checks for wires connected to PIN and Pair (Wiremap)</i> | ■ | ■ |
| Erkennen von Split Pair Fehlern (Überziehung) ab 2 m <i>Detects split pair faults from 6 ft on</i> | ■ | ■ |
| Vordefinierte Verdrahtungsprofile, eigene Profile über das Gerät erstellbar <i>Predefined wiring schemes, user settable via device</i> | ■ | ■ |
| Kabeltypen mit VF-Wert vordefiniert, eigene Kabeltypen über das Gerät erstellbar <i>Cable types with predefined VP value, user settable via device</i> | ■ | ■ |
| Überspannungsschutz bis zu 100 Volt <i>Over voltage protected up to 100 V AC</i> | ■ | ■ |
| Messung der einzelnen Adernlänge und Entfernung zum Fehler bei Unterbrechung/Kurzschluss <i>Measure the individual wire lengths and distance to fault when open/short</i> | ■ | ■ |
| PoE-Test mit Angabe der Versorgungsvariante und verfügbarer Leistung in Watt (IEEE802.3af) <i>PoE-Test displays available type and shows available power in Watts (IEEE802.3af)</i> | ■ | ■ |
| Port Identifikation mit Link-Blink Funktion und Senden von Suchtönen (optionale PROBE310) <i>Port identification via Link-Blink function and settable trace tones (optional PROBE310)</i> | ■ | ■ |
| Bis zu 32 aktive Remote Einheiten einsetzbar / mitgelieferte Stückzahl <i>The master unit identifies up to 32 individual remotes / included remotes</i> | ■ / 2 | ■ / 1 |
| Aktiver Netzwerktest mit Static IP oder DHCP und Erkennen der Geschwindigkeit bis 1 Gbit <i>Active LAN Test using Static IP or DHCP and detecting network speed up to 1Gbit</i> | ■ | - |
| Netzwerkscan mit Auflistung der Teilnehmer mit deren Name, IP- und MAC-Adresse <i>List of active LAN devices with IP, MAC and Name</i> | ■ | - |
| Gezielter Ping einzelner Adressen mit einstellbarer Rahmengröße von 32 - 1024 Byte <i>Targeted ping of individual addresses with adjustable frame size from 32 - 1024 Bit</i> | ■ | - |
| Anzeige verlorene Antworten, Antwortzeiten min/max/Durchschnitt <i>Display lost responses, min/max/average response times</i> | ■ | - |
| Stresstest von Geräten durch Dauer-Ping <i>Stress Test devices by constant ping</i> | ■ | - |
| Speichern und Ausdruck der Kabelmessungen und Netzwerkinformationen <i>Cable measurements and network information can be stored and transfered to PC or laptop</i> | ■ | - |
| Ethernet-Manager Software für kundenspezifische Messprotokolle <i>Ethernet-Manager Software for test reports</i> | ■ | - |



KE7200 Ethernet Performance Tester

Verdrahtungsprüfung Kupfer / Wire Test Copper:

- Prüfung der Datenleitungs-zuordnung mit PIN- und Paarzuordnung - Wiremap
- Erkennung von Split Pair (Überziehung) ab 2 m
- 16 Anschlussversionen vordefiniert - einfache Erstellung eigener Definitionen ab 2 Adern
- 7 Kabeltypen vordefiniert mit VF, Erstellung eigener Kabeltypen möglich
- Übersichtliche grafische Anzeige zur schnellen Fehleridentifizierung
- Messung der einzelnen Adernlängen mit TDR und Anzeige in m oder ft. von 2 m bis 150 m
- *Check of wires connected to PIN and Pair*
- *16 dedicated wiring schemes predefined*
- *Graphical display shows wire map with clear indication good/bad*
- *Detects split pair from 6 ft (2 m) on*
- *Measures all wires separately and shows length to fault short/open*

Power over Ethernet Test:

Aktivierung der PoE Funktionen, Messung der Spannung in V und Ermittlung der Leistung in Watt nach IEEE802.3af
Activation of PoE port, measuring of voltage and current. Shows available power in Watts

IP-Netzwerktest / IP-Network test:

- Anschluss per DHCP oder statische IP
- Erkennen der Netzwerkgeschwindigkeit 10/100/1000 Mbit
- Eigene IP- und MAC Adresse einstellbar
- Auflistung aktiver Teilnehmer mit Name, IP- und MAC-Adresse
- Ping Test an ausgewählte Adressen, Ping Rahmen einstellbar von 32 - 1024 Byte
- Anzeige der Ping-Ergebnisse für Empfangen / Verloren und Zeiten min/max/Durchschnitt
- *Checks Network with Static IP or by DHCP*
- *IP address and Mac Address settable*
- *Listing of all working stations by Name, IP - and MAC Address*
- *Ping of selected Addresses - frame settable between 32 and 1024 Bit*
- *Shows result number of PINGs, lost pings, time min/max/average*
- *Constant Ping mode to generate traffic*

Port Identifikation / Cable Trace:

- Link - Blink Funktion mit NLP
- Suchton zum Kabelsuchen mit kapazitiver Probe (optionale PROBE310)
- *Hub - Link Blink Function*
- *Trace tones to be detected by capacitive Probe (optional PROBE310)*

4 Frequenzen wählbar / 4 tones settable:

1. SOLID: 1000 Hz
2. ALT: 1000/800 Hz
3. SOLID: 2600 Hz
4. ALT: 2600/1900 Hz

Überspannungsschutz / Over voltage protection:

Bis zu 100 V / Up to 100 V AC

Gehäuse / Housing:

Stabiles und schlagfestes wetterbeständiges ABS-Gehäuse
Solid and weather protected ABS with Drop Protection

Batterie / Battery:

4 x 1,5 V Alkaline - Batterie > 40 Stunden Lebensdauer
4 x 1,5 V Alkaline battery, operating time up to 40 hours

Abmessungen / Dimensions:

195 x 100/78 x 45 mm / 7.7" x 3.9"/3" x 1.8"

Gewicht / Weight: 380 g ohne Batterie / 13.4 oz without battery

Betriebsumgebung / Environment:

Arbeitstemperatur / Working temperature: -5 – +50 °
Lagertemperatur / Storage temperature: -25 – +75°C
Luftfeuchtigkeit / Humidity: 90% nicht kondensierend / non-condensing

KE7100 LANcheck

Verdrahtungsprüfung Kupfer / Wire Test Copper:

- Prüfung der Datenleitungs-zuordnung mit PIN- und Paarzuordnung - Wiremap
- Erkennung von Split Pair (Überziehung) ab 2 m
- 16 Anschlussversionen vordefiniert - einfache Erstellung eigener Definitionen ab 2 Adern
- 7 Kabeltypen vordefiniert mit VF, Erstellung eigener Kabeltypen
- Übersichtliche grafische Anzeige zur schnellen Fehleridentifizierung
- Messung der einzelnen Adernlängen mit TDR und Anzeige in m oder ft. von 2 m bis 150 m
- *Check of wires connected to PIN and Pair*
- *16 dedicated wiring schemes predefined*
- *Graphical display shows wire map with clear indication good/bad*
- *Detects split pair from 6 ft (2 m) on*
- *Measures all wires separately and shows length to fault*

Power over Ethernet Test:

Aktivierung der PoE Funktionen, Messung der Spannung in V und Ermittlung der Leistung in Watt nach IEEE802.3af
Activation of PoE port, measuring of voltage and current. Shows available Power in Watts

Port Identifikation / Cable Trace:

- Link - Blink Funktion mit NLP
- Suchton zum Kabelsuchen mit kapazitiver Probe
- *Hub - Link Blink Function*
- *Trace tones to be detected by capacitive Probe*

4 Frequenzen wählbar / 4 tones settable:

1. SOLID: 1000 Hz
2. ALT: 1000/800 Hz
3. SOLID: 2600 Hz
4. ALT: 2600/1900 Hz

Überspannungsschutz / Over voltage protection:

Bis zu 100 V / Up to 100 V AC

Gehäuse / Housing:

Stabiles und schlagfestes wetterbeständiges ABS-Gehäuse
Solid and weather protected ABS with Drop Protection

Batterie / Battery:

4 x 1,5 V Alkaline - Batterie > 40 Stunden Lebensdauer
4 x 1,5 V Alkaline battery, operating time up to 40 hours

Abmessungen / Dimensions:

195 x 100/78 x 45 mm / 7.7" x 3.9"/3" x 1.8"

Gewicht / Weight:

380 g ohne Batterie / 13.4 oz without battery

Betriebsumgebung / Environment:

Arbeitstemperatur / Working temperature: -5 – +50 °C
Lagertemperatur / Storage temperature: -25 – +75°C
Luftfeuchtigkeit / Humidity: 90% nicht kondensierend / non-condensing

KE7010 Aktive Remote Einheit / Active Remote Unit

Gehäuse / Housing:

Solides, schlagfestes und wasserfestes ABS-Gehäuse
Solid and weather protected ABS with Drop Protection

Leistungsmerkmale / Features:

ID programmierbar 01 - 32 / Id programmable 01 - 32
LED für Gut / Schlecht Anzeige / LED shows good/bad
Überspannungsschutz bis zu 100 V / Over voltage Protection up to 100 V

Abmessungen / Dimensions: 61 x 41 x 26 mm / 2.4" x 1.6" x 1.0"

Gewicht / Weight: 30 g / 1 oz

Ihr Händler / Your Dealer



KURTH ELECTRONIC GmbH

Im Scherbental 5 Tel. +49(0)7121-97 55-0
D-72800 Eningen u. A. Fax +49(0)7121-97 55 56
GERMANY info@kurthelectronic.de

www.kurthelectronic.de