

Aktiver Netzwerk-Tester

KE7200

Für 10/100/1000 Mbit



**KURTH
ELECTRONIC**



Schnelle und einfache Prüfung der Verdrahtung, IP-Funktionen und Power over Ethernet :

- Unterbrechungen, Kurzschlüsse, Vertauschungen, Kabellänge (90m) Anzeige Fehler ab 2m
- Anzeige der Fremdspannung und Verhinderung der Messung
- Kabellängenmessung mit TDR - Methode bis 150m
- Messung der Länge zum Fehler bei Kurzschluss oder Unterbrechung - Nahes oder Fernes Ende
- Kabelsuche im Aktiven Netz von Port zu Switch
- 4 Suchfrequenzen wählbar, Link-Blink Funktion
- Kabel- und Adernsuche mit Probe310
- Aktiver Netzwerktest mit Static IP oder DHCP 10/100/1000 Mbit
- Auflistung der Netzwerk Teilnehmer mit IP- und MAC-Adresse
- Ping von ausgewählten Adressen mit einstellbaren Rahmengrößen 32 - 1024 byte
- Prüft POE Anschluss nach IEEE802.3af- Standard auf maximal verfügbare Leistung, Anzeige in Watt.
- Bis zu 32 aktive Remote Einheiten einsetzbar
- Remote mit gut / schlecht Anzeige-LED
- Master und Remote Überspannungsgeschützt bis 100V
- Meldung für Batteriezustand und automatische Abschaltung einstellbar
- Hochauflösendes grafisches Display mit Backlight
- Speichern von Ergebnissen und Erstellen von Abnahmeprotokollen via PC

Der **KE7200 LAN Tester** ist ein einfach einzusetzender und kostengünstiger aktiver Netzwerk Tester, zugeschnitten auf den Bedarf des installierenden Technikers. Es werden alle wichtigen Verdrahtungsparameter geprüft. Damit ist es möglich sowohl einen Inbetriebnahme Test zu machen als auch im Servicefall im aktiven Netz Fehler einzugrenzen.

Kupfer Prüfung

Der **KE7200** prüft mit einer neuen Methode die Adern und Adernpaare auf Durchgang, Unterbrechung, Kurzschluss, Vertauschung und Überziehung (sog. Split Pair). Letzteres ist mit einfachen Prüfgeräten meist nicht auffindbar, jedoch für schlechte Netzwerk Performance verantwortlich. Der **KE7200** wendet dafür eine innovative Prüfmethode an. Der Überziehungsfehler Split Pair ist damit auch auf sehr kurzen Kabelstrecken eindeutig feststellbar. Die Länge des Kabels und der einzelnen Adern wird mit der TDR- (Puls Reflektometer) Technik präzise gemessen. Für die komplette Kabelmessung wird eine Remote Einheit, der **KE7010** benötigt. Der **KE7200** kann bis zu 32 programmierbare Remote Einheiten verwalten. Jede Remote Einheit verfügt zusätzlich über eine gut/schlecht Anzeige-LED.

Test am aktiven Netzwerk

Der **KE7200** kann sich in einem aktiven Netzwerk per Statischer IP Adresse oder per DHCP anmelden und die vorhandenen Teilnehmer mit Name, IP- und MAC Adresse auflisten. Die Adressen können ausgewählt und mit Rahmenlängen von 32 bis 1024 bit angepingt werden. Zur Generierung von Netzauslastung wird der Ping kontinuierlich gesendet. Komponenten wie Netzwerkkarten, Switches usw. zeigen dann, wenn diese defekt sind, eine erhöhte Fehlerrate.

Power-over-Ethernet Überprüfung nach IEEE 802.3af (PoE)

Power over Ethernet wird immer häufiger eingesetzt da sich Verkabelungskosten senken lassen. Abgesetzte Geräte wie IP - Kameras, W-LAN Access Points und vieles mehr wird heute über die Netzwerkverkabelung mit Spannung und Strom versorgt. Der **KE7200** prüft welche Art der Versorgung - Variante A oder B und welche maximale Leistung in Watt an dem Port zur Verfügung steht.

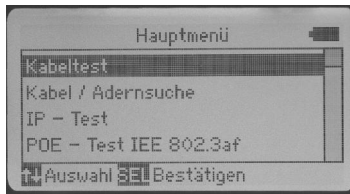
Daten Speicherung

Der **KE7200** verfügt über einen Datenspeicher in dem die Daten aus den Kabelmessungen gespeichert werden können. Mit der mitgelieferten Manager Software können die Daten auf einen PC heruntergeladen und weiterverarbeitet werden. Dies erleichtert auch das Aufmaß da die ermittelten Kabellängen dort enthalten sind. Die gefundenen IP- und MAC- Adressen sowie vorhandene Namen werden ebenfalls gespeichert.

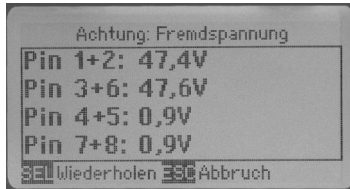
Setup

Der **KE7200** kommt mit 16 vordefinierten Verdrahtungsprofilen. Weitere können frei eingerichtet werden. Kabeltypen mit den dazugehörigen VF- Werten sind ebenfalls vordefiniert. Auch hier können weitere eingerichtet werden. IP- und MAC- Adresse sind frei einstellbar.

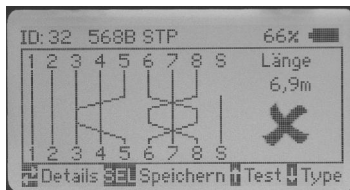
Technische Daten / Specifications



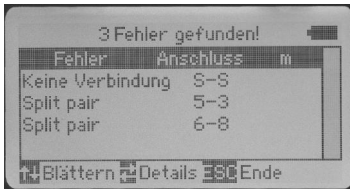
Einfache Bedienung und Funktionswahl



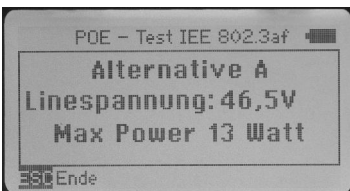
Bei Fremdspannung Anzeige der Spannung Spannungsgeschützt bis 200V



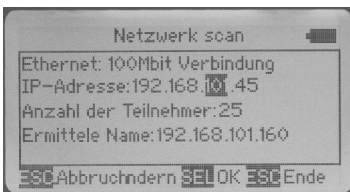
Klare Anzeige von Verdrahtungsfehlern wie Unterbrechung, Schluss, Vertauschung, Splitpair



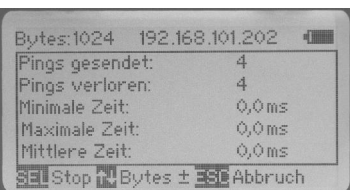
Detaillierte Fehler Information



Ermittlung und Anzeige der Leistung



Erkennen der Netzwerkteilnehmer



Ping von beliebigen IP- Adressen

Aktiver Netzwerk Tester KE7200

Verdrahtungsprüfung Kupfer:

Prüfung der Datenleitungszuordnung mit PIN- und Paarzuordnung
- Wiremap

Erkennung von Split Pair (Übersprechen) ab 1 m mit grafischer Anzeige

16 Anschlussversionen vordefiniert - einfache Erstellung eigener Definitionen ab 2 Adern

7 Kabeltypen vordefiniert mit VF, Erstellung eigener Kabeltypen möglich

Übersichtliche grafische Anzeige zur schnellen Fehleridentifizierung
-Nahes Ende - Fernes Ende

Messung der einzelnen Adernlängen mit TDR und Anzeige in m oder ft. - 2m bis 150m

Power over Ethernet Test:

Aktivierung der POE Funktionen, Messung der Spannung und Ermittlung der Leistung nach IEEE802.3af

- Anzeige Spannung in V
- Anzeige Leistung in Watt

IP - Netzwerktest 10/100/1000 Mbit :

Anschluss per DHCP oder Statische IP
Eigene IP- und MAC Adresse einstellbar
Auflistung aktiver Stationen mit Name (wenn definiert) IP- und MAC Adresse
Ping Test an ausgewählte Adressen, Ping Rahmen einstellbar von 32 - 1024 byte
Anzeige der Ping - Ergebnisse für Empfangen / Verloren und Zeiten min/max/ Durchschnitt

Port Identifikation:

Link - Blink Funktion mit NLP
Suchton zum Kabelsuchen mit Kapazitiver Probe

Vier Frequenzen wählbar:

1. SOLID: 1000 Hz
2. ALT: 1000/800 Hz
3. SOLID: 2600 Hz
4. ALT: 2600/1900 Hz

Überspannungsschutz:

Bis zu 100 V

Gehäuse :

Stabiles und schlagfestes wetterbeständiges ABS-Gehäuse

Batterie:

4 x 1,5V Alkaline - Batterie >40 Stunden Lebensdauer

Abmessungen:

195 x 100/78 x 45 mm

Gewicht:

380 g ohne Batterie

Betriebsumgebung:

Arbeitstemperatur: 0 - +50 °C
Lagertemperatur : -25 - +75°C
Luftfeuchtigkeit : 90% nicht kondensierend

Aktive Remote Einheit KE7010

Gehäuse:

Solides, schlagfestes und wasserfestes ABS - Gehäuse

Leistungsmerkmale:

ID programmierbar 01 - 32
LED für Gut / Schlecht Anzeige
Überspannungsschutz bis zu 100V

Abmessungen:

61 x 41 x 26 mm

Gewicht:

30g

Windows Manager Software für Download , Archivierung und Protokollerstellung

Technical modifications are subject to change

Bestell Information

| | |
|---------|--|
| 0.49420 | KE7200 Netzwerk Tester mit 2 Remote Einheiten KE7010 Prüfkabelsatz und Schutztasche |
| 0.49421 | KE7200 PRO KIT, Netzwerk Tester mit 4 Remote Einheiten KE7010, Prüfkabelsatz, Suchsignal Empfänger PROBE310 und Schutztasche |
| 0.49415 | KE7010 1 Remote Einheit, aktiv mit Gut / Schlecht LED, ID programmierbar mit 0,5 m Prüfkabel CAT6 |
| 0.49416 | KE7010 KIT, 4 Remote Einheiten, aktiv mit Gut / Schlecht LED, ID programmierbar mit 0,5 m Prüfkabel CAT6 in Schutztasche |
| 0.49417 | KE7010 PRO KIT, 4 Remote Einheiten, aktiv mit Gut / Schlecht LED, ID programmierbar mit 0,5 m Prüfkabel CAT6, PROBE310 in Schutztasche |

Ihr Händler