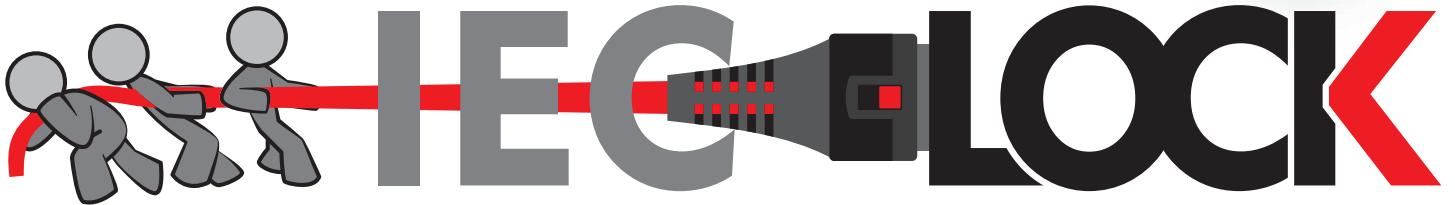


# Engelking

Schützt vor unbeabsichtigtem  
Trennen der Stromzuführung  
von Elektrogeräten wie  
Computern und Servern



## Abzugssichere Kaltgerätekupplung C13

**Motorsport**

**Kompatibel mit allen handelsüblichen IEC Netzeingängen**

- **Schützt vibrationsgefährdete Geräte**
- **Steckverbinder kann nicht unbeabsichtigt entfernt werden**



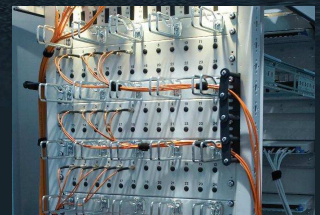
Rundfunk



Medizintechnik



Militär

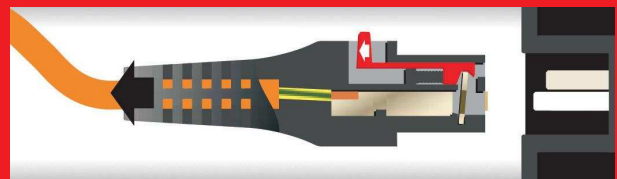
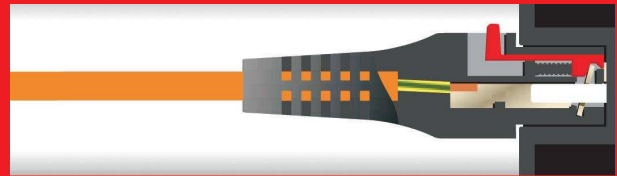
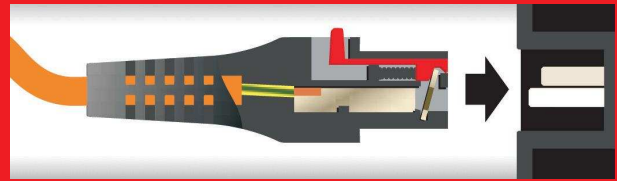


Datentechnik

# Funktionsweise

IEC  
**LOCK**

- System verriegelt automatisch beim Einstecken des IEC Verbinders
- Steckverbinder kann NICHT unbeabsichtigt oder durch Vibrationen gelöst werden
- Lösen und Entfernen des Steckverbinders durch Zurückziehen des roten Verriegelungszapfens



[www.ieclock.com](http://www.ieclock.com)

## IEC LOCK (C13)

# Technische Daten

### Netzzuleitungen

- IEC LOCK (C13) an rechts-abgewinkelter angespritzter Schuko Stecker
- IEC LOCK (C13) an angespritzten GB Stecker
- IEC LOCK (C13) an Kaltgerätestecker C14
- IEC LOCK (C13) an abgemantelte und abisolierte Adern

### Kabel

3 x 1.00mm<sup>2</sup> H05 VV-F  
schwarz, orange, blau, grau oder weiß

### Längen

ab 300mm Verschiedene  
Ausführungen ab Lager verfügbar  
Sonderanfertigungen auf Anfrage

### Test Information:

Test connecteur: KEMA -KEUR  
Test Standard: IEC/EN 60320-1

### Patents: U.K. Patent

Britisches Patent  
No. GB2383202B  
Internationales Patent  
No. PCT/GB02/05714



IEC  
**LOCK**  
distributed by

*Engelking*

Engelking Elektronik GmbH  
Albstrasse 16, D-78609 Tuningen

Tel: +49-(0)7464-9865-0

Fax: +49-(0)7464-9865-71

Email: [sales@engelking.de](mailto:sales@engelking.de)

Web: [www.engelking.de](http://www.engelking.de)